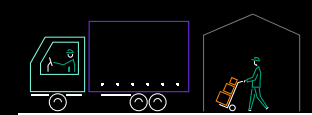


TRANSFORMÁCIA HPE BIZNISU SO SAP HANA A INTEL

Hewlett Packard Enterprise nie je len svetovým poskytovateľom č. 1 pre systémy SAP HANA®. Keďže sami služby a produkty SAP používame, môžete sa spoľahnúť, že transformácii vášho biznisu so SAP HANA dokonale rozumieme.

AJ MY POUŽÍVAME SAP

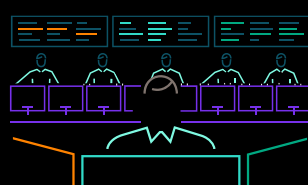


HPE má globálne okolo **60,000** zamestnancov a ročné výnosy na úrovni **30 miliárd** dolárov

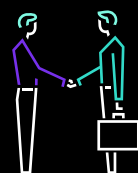


HPE je strategickým zákazníkom SAP, SAP Global Technology Partner a aj SAP Data Center Supplier už od roku **1994**.

Výrobné operácie a dodávateľský reťazec HPE denne spracujú až **2 500** objednávok, ročne strovia zhruba **12 miliárd** dolárov u **300** dodávateľov a zmanažujú **1,2 milióna** prijatých a odoslaných zásielok do **160** krajín



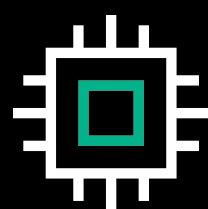
SAP vďaka HPE úspešne prevádzkuje celý rad platformami a systémov (SAP APO, SAP IBP, SAP® GTS®, SAP® Ariba®, SAP® Concur®, SAP Commerce a SAP Analytics Cloud)



INTEL AKO SILNÝ PARTNER

Špeciálna optimalizácia SAP HANA pre Intel® Optane™ Persistent Memory

Platforma SAP HANA bola špeciálne optimalizovaná pre technológiu Persistent Memory. Server HPE Superdome Flex je jednotkou medzi servermi v škálovateľnosti a výkone a dosahuje rekordné výsledky benchmarkov v SAP Business Warehouse pre SAP HANA vďaka využitiu HPE servera s Intel® Optane™ Persistent Memory.



Server	Operačný systém	Databáza	Počiatkové záznamy (v miliárdach)	Vykonanie dopytov (v hodinách)
HPE Superdome Flex	SUSE Linux Enterprise Server 12	SAP HANA 2.0	41.6	3.412

Výsledky benchmarkových testov sú dôkazom o skvelých možnostiach škálovania kapacity pamäte práve vďaka novej technológii Intel® Optane™ Persistent Memory v kombinácii s DRAM. Jej výhody sa prejavujú hlavne vo veľkých prevádzkových prostrediach SAP HANA.

POZRITE SA, AKO NAŠU BIZNISOVÚ TRANSFORMÁCIU VNÍMAJÚ OSOBNOSTI Z HPE A SAP



Tillmann Fein (Senior Director, HPE Customer Operations & Business Process Improvement) priblíži priority transformácie biznisových operácií v HPE a aj to, akú rolu v nej zohráva spoločnosť SAP.



Tillmann Fein (Senior Director, HPE Customer Operations & Business Process Improvement) hovorí o 6 lekciami, ktoré sa naučil v HPE a teraz môžu pomôcť v transformácii vášho biznisu.

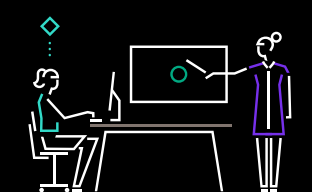


Dave Carlisle (HPE IT CTO), **Ed Faichtyger** (HPE Pointnext Services) a **Amr El Meleegy** (hlavný architekt SAP) diskutujú o tom, ako HPE interne využíva obrovské možnosti SAP S/4HANA® na úspešnú transformáciu biznisu.

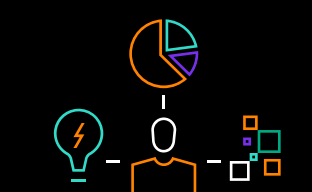
NAŠA MIGRÁCIA DO SAP HANA



Migrácia HPE do SAP HANA sa začala v roku **2015**. V HANA bežia naše sklady, finančné plánovanie a ERP procesy, v produkcii máme približne **50 TB**.



SAP S/4HANA sa stala **hlavným pilierom** programu HPE NEXT.



Naša platforma SAP S/4HANA Finance je globálne aktívna už viac ako rok.

V roku **2017** sme spustili transformáciu nášho biznisu pod názvom HPE NEXT. Konsolidovali sme až **desať** ERP systémov do **jedného** a **osem** hlavných dátových zdrojov do **troch**.



Sme vo fáze nasadenia dodávateľského reťazca a správy objednávok v SAP S/4HANA.

